

带单点失效保护的高性能恒流恒压原边控制功率开关

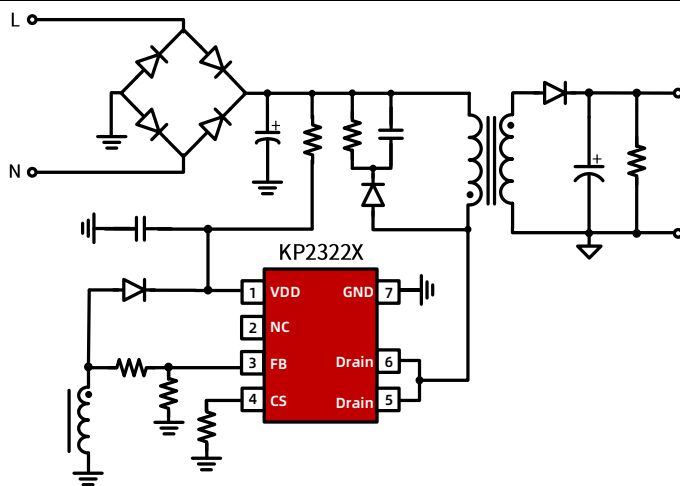
主要特点

- 集成 650V MOSFET
- 谷底开通、原边控制
- 高精度恒压、恒流输出
- 待机功耗 <75mW@265Vac
- 多模式原边控制方式
- 工作无异音
- 优异的动态响应
- 优化的 EMI 性能
- 可调式线损补偿
- 集成单点失效保护
- 集成完善的保护功能：
 - 短路保护 (FB SLP)
 - 过温保护 (OTP)
 - FB 过压保护 (FB OVP)
 - VDD 过欠压保护和箝位保护
- 封装形式 SOP-7/8

典型应用

- 手机充电器
- 交流适配器

典型应用电路



产品描述

KP2322X 是一款高性能的原边控制功率开关，内置高压功率 MOSFET，可提供高精度恒压和恒流输出性能，尤其适合于小功率离线式充电器应用。

采用 KP2322X 可以工作无异音，同时可保证优异的动态性能。利用集成的线损补偿功能，可获得高性能的恒压输出表现。

KP2322X 集成有多种保护功能：如 VDD 欠压保护 (UVLO)、VDD 过压保护 (OVP)、逐周期限流保护 (OCP)、短路保护 (FB SLP)、输出过压保护 (FB OVP)、管脚悬空保护、过热保护和 VDD 箝位等。

KP2322X 还集成有电源系统单点失效保护，在 FB 上拉电阻开路、FB 下拉电阻开路、FB 下拉电阻短路、输出二极管或者 SR 开路、输出二极管或者 SR 短路、变压器绕组短路、R_{CS} 开路、IC GND 管脚开路等故障条件下均能实现保护。